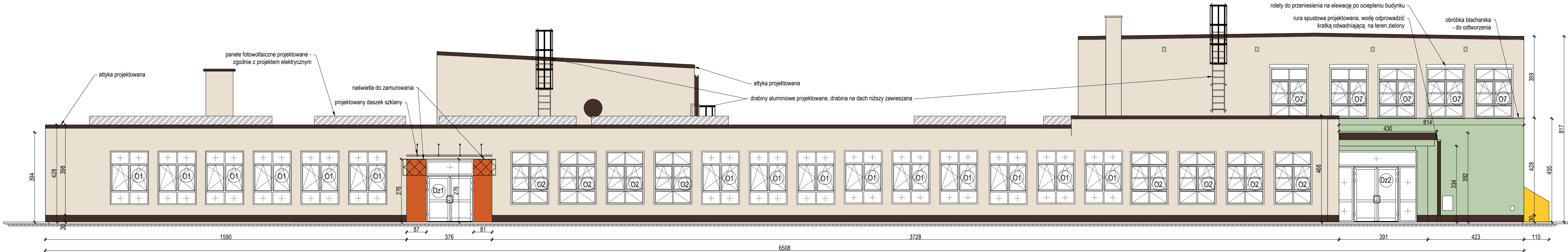
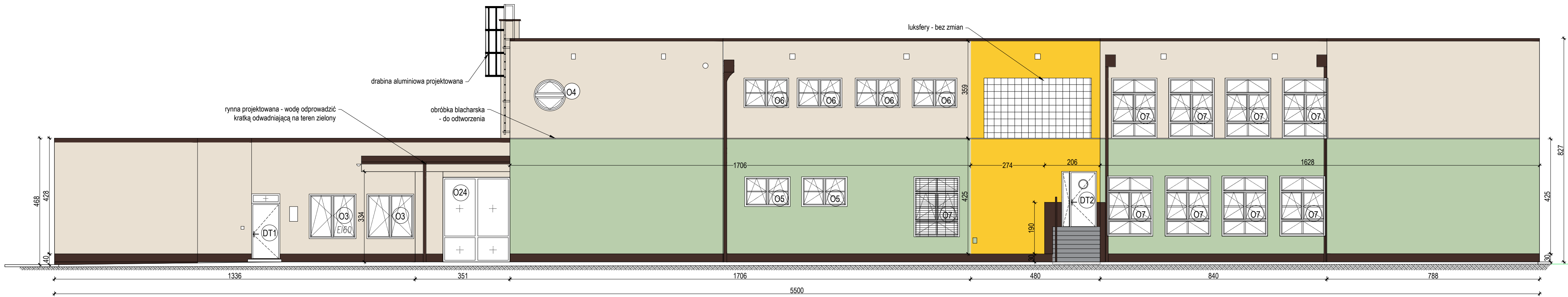
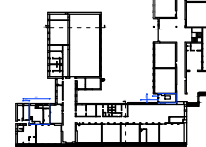


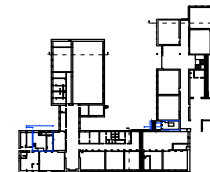
|                             |                             |  |  |                                       |  |                                   |
|-----------------------------|-----------------------------|--|--|---------------------------------------|--|-----------------------------------|
|                             |                             |  |  |                                       |  |                                   |
| kolor wiodący :<br>RAL 9001 | kolor wiodący :<br>RAL 6019 | wstawki<br>kolorystyczne :<br>RAL 1018 | wstawki<br>kolorystyczne :<br>RAL 2010 | cokół : tynk<br>mozaikowy<br>RAL 8017 | drzwi alum.,<br>obróbki<br>blacharskie :<br>RAL 8017 | drzwi<br>techniczne :<br>RAL 7016 |



Elewacja południowa



Elewacja zachodnia zewnętrzna



O1, O2 • okna i drzwi przeznaczone do wymiany

|                             |   |             |                |
|-----------------------------|---|-------------|----------------|
| <b>nazwa inwestycji</b>     | PRZEBUDOWA BUDYNKU PUBLICZNEJ SZKOŁY PODSTAWOWEJ W MURWIE POLEGAJĄCA NA JEGO TERMOMODERNIZACJI                            |             |                |
| <b>nazwa projektu</b>       | PRZEBUDOWA BUDYNKU PUBLICZNEJ SZKOŁY PODSTAWOWEJ W MURWIE POLEGAJĄCA NA JEGO OCIEPLENIU                                   |             |                |
| <b>inwestor</b>             | GMINA MURÓW, 46-030 MURÓW, UL. DWORCOWA 2   |             |                |
| <b>adres inwestycji</b>     | 46-030 MURÓW, UL. WOLNOŚCI 22   |             |                |
| <b>jednostka projektowa</b> | Mazowiecka Agencja Energetyczna Sp. z o.o.<br>ul. Nowogrodzka 31 lok 330,<br>00-511 Warszawa                              |             |                |
| <b>projektowała</b>         | mgr inż. arch. Dorota Makrosińska<br>22/R-378/LOIA/O6<br>do projektowania bez ograniczeń w specjalności architektonicznej |             |                |
| <b>sprawdziła</b>           | mgr inż. arch. Paulina Chwalbińska<br>2/B-760/LOIA/O8<br>do projektowania bez ograniczeń w specjalności architektonicznej |             |                |
| <b>opracowała</b>           | inż. arch. Emilia Gęsikowska  |             |                |
| <b>tytuł rysunku</b>        | Elewacje - kolorystyka  |             |                |
| <b>branża</b>               | <b>skala</b>  | <b>data</b> | <b>nr rys.</b> |
| architektura                | 1:100/ 420X750  | 10.2023     | (12)07         |

Elewacja wschodnia wewnętrzna

